



fiwa group

*„Immer mit Wind
in den Segeln!“*

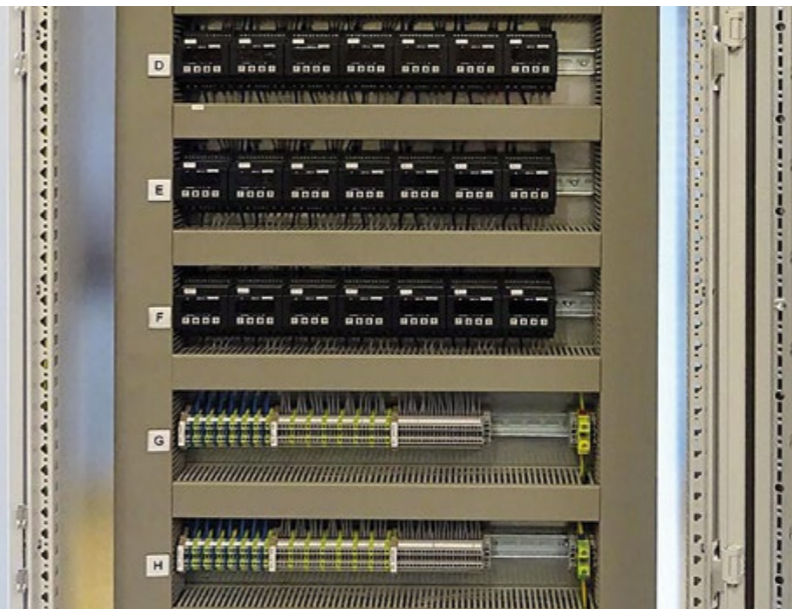
ENGINEERING IS OUR PASSION

fiwa informiert
2023

Engineering aus Leidenschaft

Projekt-Highlights 2022

Schaltschrankbau für Schmid Kunstholzbau GmbH & Co. KG



Schaltschrankbau

- Erstellung der Planungsunterlagen auf verschiedensten CAD/CAE-Systemen
- Durchführung von Factory-Acceptance-Tests (FAT) sowie Abnahmen mit dem Kunden
- Prüfung inklusive Protokollierung und Dokumentationserstellung
- Einhaltung der aktuell gültigen, einschlägigen Normen und Richtlinien
- Spezialaufträge und -anfertigungen
- Sondermaschinenbau und Elektronikfertigung
- Sicherheitsbetrachtungen und Lösungen
- CE-Kennzeichnung



Liebe Kollegen, liebe Kunden und Geschäftspartner,

wieder einmal freut es uns sehr, dass wir auch in diesem Jahr einen positiven Rückblick auf das vergangene Jahr geben können. Trotz der extremen wirtschaftlichen und politischen Ereignisse, deren Ende ein Jeder sehnlichst herbeiwünscht.

Finze & Wagner hat 50 Jahre Firmengeschichte realisiert, da gab es auch früher schon mal etwas rauere Zeiten. Die Extreme seit 2020 allerdings lassen sich nur schwer toppen.

Finze & Wagner ist immer mit der Zeit gegangen, sei es im Aufbau und der Weiterentwicklung des Portfolios oder nun mit der immer mehr an

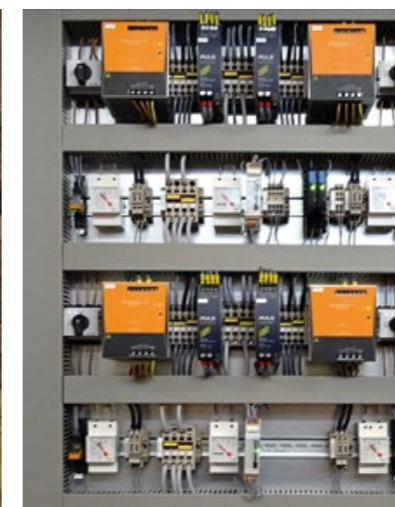
Einfluss gewinnenden Digitalisierung, die wir verstärkt bei unseren internen Prozessen zum Einsatz bringen.

Wir legen schon immer sehr viel Wert darauf, dass wir neue Mitarbeiter zügig und fundiert mit einem Paten an der Seite einarbeiten, damit diese möglichst schnell in das Projektgeschäft einsteigen können.

Besonders in der heutigen Zeit ist es bemerkenswert, dass es immer noch unseren so genannten fiwa)group Spirit gibt, nämlich unsere Leidenschaft und den Spaß an der Technik und unserer Arbeit im Team. Das schweißt uns weiter eng zusammen.

Was unsere Berufssparte unvermindert attraktiv macht, liegt an den immer unterschiedlichen und daher abwechslungsreichen technischen Aufgabenstellungen in den verschiedensten Branchen, ob beispielsweise Chemie, Öl & Gas, Lebensmittel oder Pharmaindustrie.

In diesem Sinne wünschen wir Ihnen nun viel Vergnügen beim Lesen unserer fiwa)informiert 2023!



Seit einigen Jahren baut die fiwa)group Schaltschränke in der eigenen Werkstatt. Gerade im Bereich der Spezialschränke und für Projekte mit besonderen Anforderungen sind unser Know-how und die Flexibilität sehr wichtig. Über alle Leistungsphasen, von der Planung bis zur Inbetriebnahme, begleitet unser erfahrenes Team den Kunden. Wir bieten eine flexible, schnelle und individuelle Fertigung für Einzel- und Serienschränke mit hochmodernen Technologien und innovativen Prozessen.

Wir stellen vor: Schmid Kunstholzbau aus Töging

Wir, die Schmid Kunstholzbau GmbH & Co. KG entwickeln, produzieren und vertreiben in erster Linie mobile Almhütten für verschiedene Nutzungen. Egal ob für Großveranstaltungen, Messen als Büro oder Kindergarten sind unsere Bauwerke optimal einsetzbar.

Um in dieser speziellen Branche allen Anforderungen der Kunden sowie Behörden gerecht zu werden, haben wir uns den besten Service sowie die Lieferung des besten Produkts als Ziel gesetzt.

Im Bereich der Not- und Sicherheitsbeleuchtung haben wir in Zusammenarbeit mit der fiwa)group ein System entwickelt, das der Kunde übersichtlich und intuitiv bedienen und der Monteur werkzeuglos montieren kann. Dies ermöglicht einen schnellen Aufbau der Sicherheitskette und verhindert Bedien- und Einstellungsfehler. Regelmäßig wird das System in verschiedenen Bereichen weiterentwickelt und verbessert. Hier ist es für uns sehr wichtig in engem Kontakt mit den zuständigen Entwicklern der fiwa)group den Vorsprung weiter auszubauen.

Johannes Göppinger
Projektleiter



Barbara Oberhuber
Barbara Oberhuber

Franz Kobler
Franz Kobler

Projekt-Highlights 2022

OMV Gasspeicherstation Schönkirchen/Reyersdorf



Der Teamgeist und die lösungsorientierte Arbeitsweise, sowie der persönliche Einsatz jedes Mitarbeiters um den PLS-Tausch in der Zeit sowie Qualität abzuliefern zeichnen die fiwa)group als Systemintegrator aus.

Die Einhaltung der Termine war hier wesentlich um die geplanten Markteinschränkungen nicht zu verletzen und damit keine ungeplanten Abstellungen des Gasspeichers zu verursachen.

Werner Schildknecht,
Department Manager
Gas Storage OMV

”



Projektleistungen fiwa)group:

- EMSR – Schrankplanung, Lieferung und Aufstellung
- Bus- und Netzwerkplanung inkl. Verkabelung
- Schrankbau und Montage
- Aufgabenklärung und Pflichtenhefterstellung
- Programmierung Leitsystem B&R APROL 4.2
- FAT des Leitsystems mit WINMOD
- SAT und Loopcheck
- Inbetriebnahme
- Gesamte Planung in COMOS-PT der OMV Austria E&P
- NIS-Audit Unterstützung mit TÜV Austria

Die OMV Austria Exploration & Production GmbH betreibt eine Gasspeicherstation Schönkirchen/Reyersdorf sowie 110 Gasspeichersonden.

Mit ca. 21,7 % (20,7 TWh) Arbeitsgasvolumen hält die Gasspeicherstation einen großen Anteil an den österreichischen Speicherkapazitäten.

Bei diesem Gasspeicher handelt es sich um einen sogenannten Porenspeicher. Poröses Gestein kann Gase und Flüssigkeiten ähnlich wie ein Schwamm aufnehmen. Dabei wird nicht selten auf bereits erschlossene oder erkundete geologische Formationen zurückgegriffen. In den Poren und Klüften von Kalk- und Sandsteinschichten im tieferen Untergrund sammelte sich im Lauf von Jahrtausenden Erdgas. Viele solcher Erdgaslagerstätten sind in Mitteleuropa bereits im 20. Jahrhundert ausgefördert worden, das heißt, sie geben heute kein Erdgas mehr her. Der nach wie vor über Bohrungen zugängliche oder wieder zugänglich machbare Porenraum des Lagerstättengesteins kann aber von über Tage

mit anderswo gefördertem Erdgas „wiederbefüllt“ werden. Porenspeicher sind daher oft „recycelte“ natürliche Lagerstätten. Die Dichtigkeit und damit ihre Eignung als Speicher hat die ehemalige Lagerstätte bewiesen, da sich das Gas dort über Jahrtausenden hinweg halten konnte.

Der Tausch des bestehenden PLS sowie der Sonden-Steuerungen war notwendig um die Lebensdauer der Anlage zu verlängern und die NIS-Verordnung für kritische Infrastruktur erfüllen zu können. Das bestehende Leitsystem SIEMENS PCS7 wurde gegen ein B&R APROL getauscht. Um den hohen Automatisierungsgrad und die Anlagenverfügbarkeit gewährleisten zu können, wurden 6 redundante sowie 115 single B&R X20-CPU's und redundante Runtime-server verbaut.

Zur Umsetzung der komplexen Cyber-Security Vorgaben der NIS-Verordnung erfolgten diverse Maßnahmen und technische Erweiterungen in Zusammenarbeit mit der OMV.

Projekt-Highlights 2022

Montessorischule Rothalmünster



Staatliche Realschule Trostberg



Technische Gebäudeausrüstung

- Beleuchtungstechnik
- PC-, Netzwerktechnik
- Sicherheitsbeleuchtung
- Erdungs- & Blitzschutzanlagen
- Präsentations- & Medientechnik
- Videoüberwachung
- Zutrittskontrolle, Sicherheitszentralen
- Telefonsysteme, Funkanlagen
- Brandmeldeanlagen, vorbeugender Brandschutz
- Konferenz- & Beschallungsanlagen
- Gebäudesystem EIB / KNX
- Flucht- & Rettungspläne
- GEO-Informationspläne

Der Neubau der Montessorischule im Landkreis wurde im vergangenen Jahr in Neuötting realisiert.

Die fiwa)group wurde beauftragt, die Planungen im Bereich ETGA zu übernehmen. Die komplette Beleuchtungsanlage sowie Stark- und Schwachstromanlagen wurden projektiert.

Die Schule ist für maximal 200 Schüler ausgelegt und verfügt über 8 Klassenzimmer, eine Schulküche, einen Werkraum, Turnhalle, Speisesaal und eine große Aula.

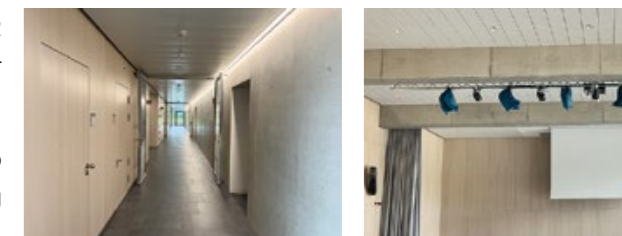
Die feierliche Einweihung fand im November 2022 statt.

Nach über 2 Jahren Bauzeit konnte die Realschule Trostberg im Oktober 2022 eingeweiht werden. Sie ist mit ca. 800 Schülern die zahlenmäßig stärkste der fünf Realschulen im Landkreis Traunstein.

Das Thema Nachhaltigkeit hat von Anfang an eine große Rolle gespielt. So wurde eine Photovoltaikanlage mit Stromspeicher und eine Wärmeversorgung durch einen angrenzenden Industriebetrieb eingeplant.

Finze & Wagner war verantwortlich für die Bau- und Montageüberwachung der kompletten ETGA Ausrüstung, Stark- und Schwachstrom, PV-Anlage und die Brandmeldeanlage mit mehr als 600 Meldern. Eine komplexe Aufgabe, die das gesamte Gebäude zuverlässig mit Licht, Strom und Sicherheit versorgt.

Der gesamte Schulkomplex umfasst 3 Häuser, mehr als 60 Klassenzimmer, Fachräume und eine Aula mit 385,4 Quadratmetern.

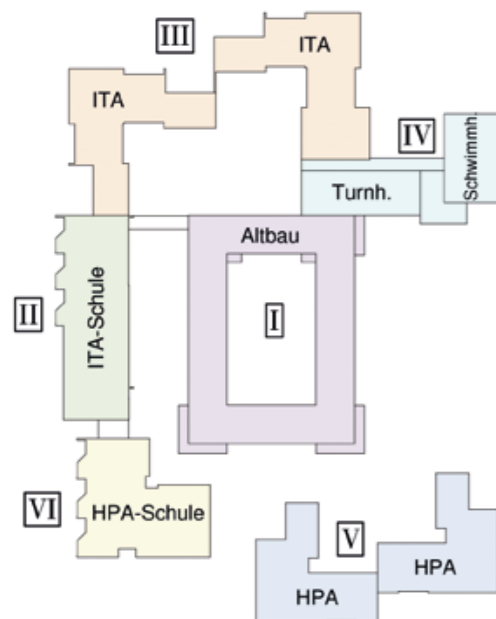


Mädchenwohnheim Gauting

Das Mädchenheim Gauting ist eine Jugendhilfeeinrichtung unter Trägerschaft des Caritasverbandes der Erzdiözese München und Freising e.V. mit vielfältigen pädagogischen und therapeutischen Angeboten.

Wir wurden im Zuge einer Generalplanung beauftragt, die Brandschutzertüchtigungen bezüglich Brand-

meldeanlage, Kabelverlegungen und FI Schutzschalter zu planen, auszuschreiben und die Montagen zu überwachen.



Digitalisierungspakt Schulen

Die fiwa)group war auch im Rahmen der Digitalisierung der Klassenzimmer eingebunden. So wurden wir beauftragt, im Landkreis Altötting für mehrere Schulen Kabelverlegungen und Ausstattungen zu beplanen.

Industriekonzerne

In der Industrie sind vor allem Sicherheitsbeleuchtungen gefragt. Um die aktuellen Sicherheitsanforderungen zum Bau und Arbeitsschutz zu erfüllen, hat die fiwa)group für mehrere Industriekonzerne Zentrale Sicherheitsbeleuchtungsanlagen geplant und montagereif spezifiziert.

Die Feierlichkeiten und Glückwünsche zum 50-jährigen Firmenjubiläum begleiteten uns das ganze letzte Jahr. Höhepunkt war der große Festabend im gut gefüllten Stadtsaal.



Festabend mit geladenen Gästen im Stadtsaal Burghausen

Ein wundervoller Abend, der den geladenen Mitarbeitern, Wegbegleitern und Kunden noch lange Zeit in Erinnerung bleibt.



Ein buntes Rahmenprogramm sorgte für beste Unterhaltung



Neben kulinarischen Köstlichkeiten und anregenden Gesprächen, brachte eine Tombola Heiterkeit in den Abend. Es gab Gewinne für die Anwesenden und einen Erlös zugunsten der PNP Stiftung.



Die Grußworte von 1. Bürgermeister Schneider und der stellvertretenden Landrätin Ingrid Heckner waren voll des Lobes und der Anerkennung. Gerade Frau Heckner als langjährige Weggefährtin wusste einige Anekdoten zu berichten.

Firmenmitbegründer Hans Peter Wagner und Geschäftsführerin Barbara Oberhuber eröffneten den Festabend seitens des Gastgebers und blickten auf die Höhepunkte der langjährigen Erfolgsgeschichte zurück.



Erfolg zahlt sich aus: Spendenüberreichung an die PNP Stiftung

Gerne teilen wir unseren Erfolg mit Menschen, denen es nicht so gut geht. Die Spende wurde großzügig von der VR-Bank unterstützt und an Herrn Johannes Geigenberger vom Alt-Neuöttinger Anzeiger überreicht. Die PNP Stiftung stärkt nachhaltig und erfolgreich das Gemeinwohl in der Region.



Zahlreiche wertvolle Preise gingen als Erinnerung mit nach Hause.



Film ab: sehen Sie jetzt unseren neuen Imagefilm

fiwagroup.com/de/company/video.html



Auch Austausch und Gespräche kamen hier nicht zu kurz



Besonders gefreut haben wir uns auch über die Ehrenurkunde der Industrie- und Handelskammer. Bei einem Besuch überreichte Herbert Prost die Urkunde an die Geschäftsführung.

Herbert Prost, Geschäftsstellenleiter der IHK Mühldorf bei der Überreichung der Ehrenurkunde an Hans Peter Wagner, Barbara Oberhuber und Franz Kobler.



Die musikalische Umrahmung kam von Birgit Forstpointner und Bernd Gabel, professionell wie immer.



Es war ein rundum gelungener Abend mit Vertretern aus Politik und Wirtschaft, begleitet von Funk und Fernsehen. Wir blicken motiviert und erwartungsvoll in die Zukunft!



Der rfo war nicht nur auf der Jubiläumsfeier filmend dabei, sondern lud die Geschäftsführung auch in die SüdWirtschaft ein. Die spannende Frage war, wie eine renommierte Firma die aktuellen Themen und Unsicherheiten der heutigen Zeit handhabt um trotzdem erfolgreich am Markt zu bestehen.

Da die Politik die Rahmenbedingungen für die Wirtschaft vorgibt, sollten die Interessen Hand in Hand gehen. Wenn die Politik nicht im Interesse der Wirtschaft handelt, wird es Zeit für einen Brief an Ministerpräsident Markus Söder. Und tatsächlich hat Herr Söder ein Ohr für die Probleme des Mittelstandes und arrangierte einen Termin mit der fiwa)group. Rund 90 Minuten dauerte der Austausch mit dem Bürgerbeauftragten.

PRE-VENT GmbH



Der direkte Kontakt mit unseren Kunden ist uns besonders wichtig. Auf der MEORGA in Bochum waren unsere Spezialisten für alle Fragen und Anliegen rund um Stell- und Regelventile für die industrielle Prozessautomatisierung und Automatisierungszubehör vor Ort.

Besonders für Spezialanwendungen braucht es eine Lösung nach Maß – gerne beraten wir Sie dazu.



Alles aus einer Hand

Redesign pre-vent.com

Der neue Webauftritt für die PRE-VENT steht in den Startlöchern. Der in die Jahre gekommene Auftritt wurde in ein neues System migriert und in Sachen Design und Nutzererfahrung mit dem bewährten Auftritt der fiwa)group harmonisiert. Unser Online-Angebot hält zahlreiche Informationen für Sie bereit.

Neben der klaren Struktur steht ein responsives Design im Fokus des überholten Konzeptes. Inhaltlich werden Leistungsangebot und Produktdetails anschaulich aufgearbeitet.

In Kürze online – wir freuen uns auf Ihren Besuch: www.pre-vent.com



fiwa)consulting

Beratung von Mittelstand zu Mittelstand

Wussten Sie schon, dass die fiwa)group auch im Consulting tätig ist?

Ein kleines Team aus hochkarätigen Experten prüft und berät Sie praxisnah und unbürokratisch. Durch die lange und vielseitige Erfahrung im Mittelstand ist es möglich, einen Blick „von außen“ auf die (Produktions-)Abläufe in einer Firma zu werfen und die Punkte herauszufiltern, die das größte Optimierungspotential haben. Automatisierungsprozesse sind unser daily business.

Unsere Schwerpunkte liegen auf den Bereichen Organisation, Technik & Produktion, Marketing sowie Vertrieb. Keiner kommt umhin, die Strukturen an den Wandel anzupassen um nachhaltiges Wachstum zu generieren. Dabei arbeiten wir zielorientiert und begleiten unsere Kunden bis zum Ende.

„Wer nicht mit der Zeit geht, geht mit der Zeit.“ Friedrich Schiller

Mit jahrzehntelanger Fach- und Führungsexpertise beraten wir Sie insbesondere in diesen Bereichen:

- Controlling / Finanzberatung / Investitionsplanung
- Management / Strategieentwicklung
- Personalberatung / Personalentwicklung
- Technologieberatung / Industrieberatung
- Organisationsanalyse / Produktivität



Jetzt mehr erfahren:
fiwagroup.com/consulting

Aus dem Firmenleben



Jetzt mehr erfahren und Job-Benefits entdecken

www.unserebroschuere.de/fiwagroup



Regelmäßig präsentieren wir uns auf den Jobbörsen in der Umgebung, aber auch an der Uni Regensburg oder auf Veranstaltungen in Deggen-dorf, um unser Team um junge, am-bitionierte Talente zu erweitern. So nehmen wir gerne Praktikanten und Duale Studenten oder Bacheloran- den in Burghausen oder in Nünchritz, eine Bereicherung für beide Seiten.

Eine angenehme Arbeitsatmosphä- re, Weiterbildungen, spannende Pro- jekte und zahlreiche Benefits steigern die Zufriedenheit und das Engage- ment unserer Mannschaft.

Unsere wichtigste Ressource für die erfolgreiche Bewältigung der täg- lichen Anforderungen und für die klei- nen und ganz großen Erfolge ist un- ser engagiertes Team. Um unseren über 100 Mitarbeiterinnen und Mitar- beitern unsere Wertschätzung aus- zudrücken, investieren wir stolz in eine attraktive und nachhaltige Ar- beitsumgebung. Eine gesunde Work- Life-Balance halten wir für essentiell, daher gibt es bei uns u. a. grundsätz- lich flexible Arbeitszeiten, 30 Tage Ur- laub sowie das Angebot eines Job- Rades und Corporate Benefits.



Ehrgreiz & soziales Engagement

Die Mitarbeiter der fiwa)group beweisen auch außerhalb des Büros ihren Teamgeist. Sei es bei gemeinsamen Unternehmungen, sportlichen Veran- staltungen wie dem Halbmarathon in Altötting oder für einen guten Zweck. So ist die fiwa)group z. B. seit dem 1. Brückenlauf als Sponsor und mit einem Team am Start.

Auch beim Stadtradeln sammelten wir im Team viele Kilometer und setzten so ein Zeichen für den Umweltschutz.



Die neuen Burghauser „Royals“

Wir gratulieren Stephan Lindhuber und seiner Frau Marlene zu der eh- renvollen Aufgabe, in die Rollen von Jakobäa von Baden und Wilhelm IV. zu schlüpfen. Jetzt repräsentiert er nicht nur die fiwa)group, sondern auch die Herzogstadt und damit die Stadt Burghausen. Wir wünschen beiden viel Freude und interessante Erlebnisse als Herzogspaar!

fiwa)group macht mobil: JobRad als neues Benefit

Großer Beliebtheit erfreut sich eines der neuesten Benefits, das JobRad. Es ist eine geschätzte Zusatzleistung für Kolleginnen und Kollegen und fördert die Gesundheit und Fitness. Als Ersatz für so manche Autofahrt schont es auch Umwelt und Ressourcen.

Ehrung von Dienstjubiläen

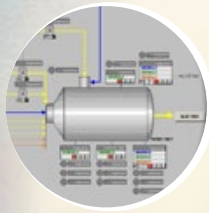
Ein Anlass, den wir besonders gerne feiern ist die Ehrung unserer langjäh- rigen Mitarbeiter. 2022 wurde im Rahmen unseres Sommerfestes all jenen gratuliert, die 5 Jahre oder ein Vielfaches davon Teil der fiwa)group sind. Viele Mitarbeitende sind bereits seit 20 Jahren oder länger dabei. Haimo Forster wurde eine besondere Ehrung zuteil für 35 Jahre Betriebszugehörigkeit.



Leistungsbereiche im Überblick



Elektro-, Mess- und Regelungstechnik



Prozessautomatisierung SPS/PLS



Maschinen- und Anlagenautomatisierung



Digitalisierung/IT/ Robotik



Technische Gebäudeausrüstung



Projekt-Koordination



Beratung – Einführung von ERP-Systemen



Schaltschrankbau und -montage



Prüfung nach DGUV V3



Energietechnik



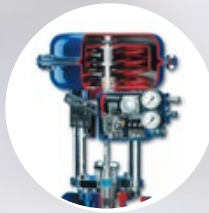
Health-Safety-Environment



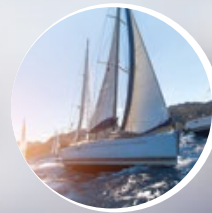
IT Systeme



Hütten-, Gießerei-, Schüttguttechnologie



PRE-VENT® Regelarmaturen



fiwa)Consulting

Impressum

REDAKTION

Finze & Wagner Holding GmbH

FOTOS

Johann Dirschl, fiwa)group, Heiner Heine, OMV Austria Exploration & Production GmbH, MEORGA GmbH, A. Nöbauer, Titel: Barbara Oberhuber, Shutterstock, Schmid Kunstholzbau

Kopien, auch auszugsweise, nur nach ausdrücklicher Genehmigung des Urhebers.

Finze & Wagner Holding GmbH

Piracher Straße 76
DE-84489 Burghausen

Telefon +49 8677 884-0
Telefax +49 8677 884-333
office@fiwagroup.com
www.fiwagroup.com